

# ZKTeco 熵基

## ZL700

适用于熵安云通智慧园区V8800的  
酒店门锁管理系统



时尚的ZL700智能锁无需布线, 安装便捷, 锁具采用SAE 304不锈钢设计, 拥有极其强大的耐用性和抗腐蚀能力, 且通过了96小时盐雾测试, 达到了ANS/UL-10C和CAN4-S104-10防火标准, 适用于酒店、宿舍、公寓等场景。

### 特征



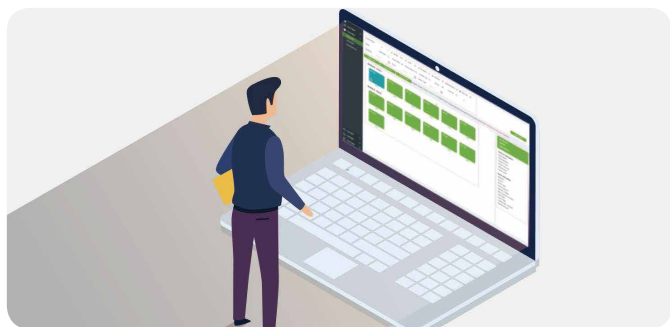
#### 应用场景广

在潮湿环境下通过96小时盐雾测试



#### 防火材料(可选)

锁具达到ANS/UL-10C和CAN4-S104-10的防火标准



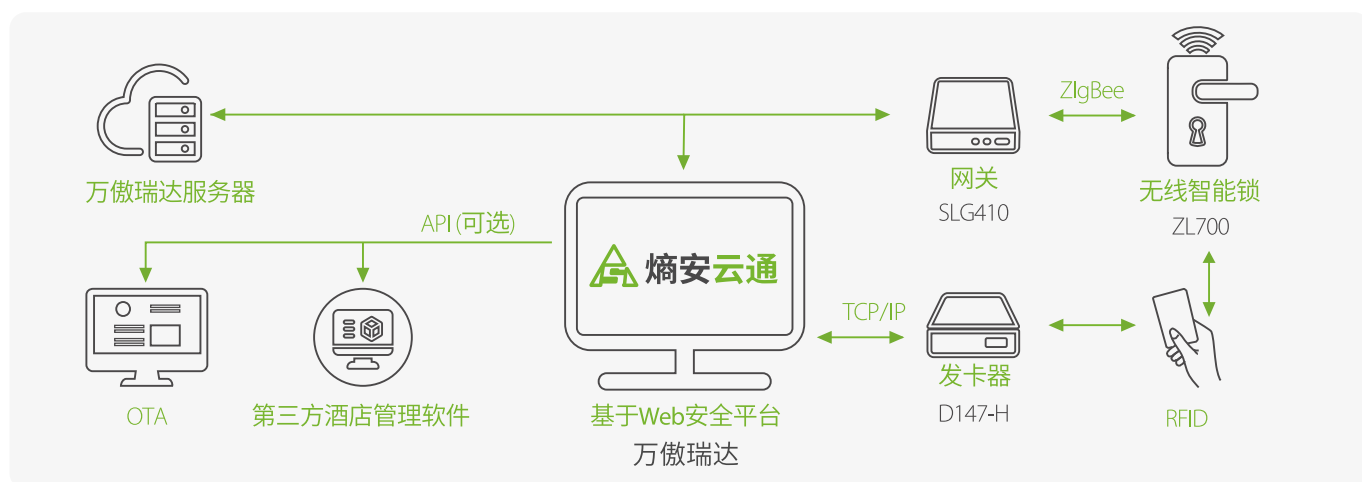
#### 远程监控

可在任何地方实时监控门锁的状态

## 技术参数

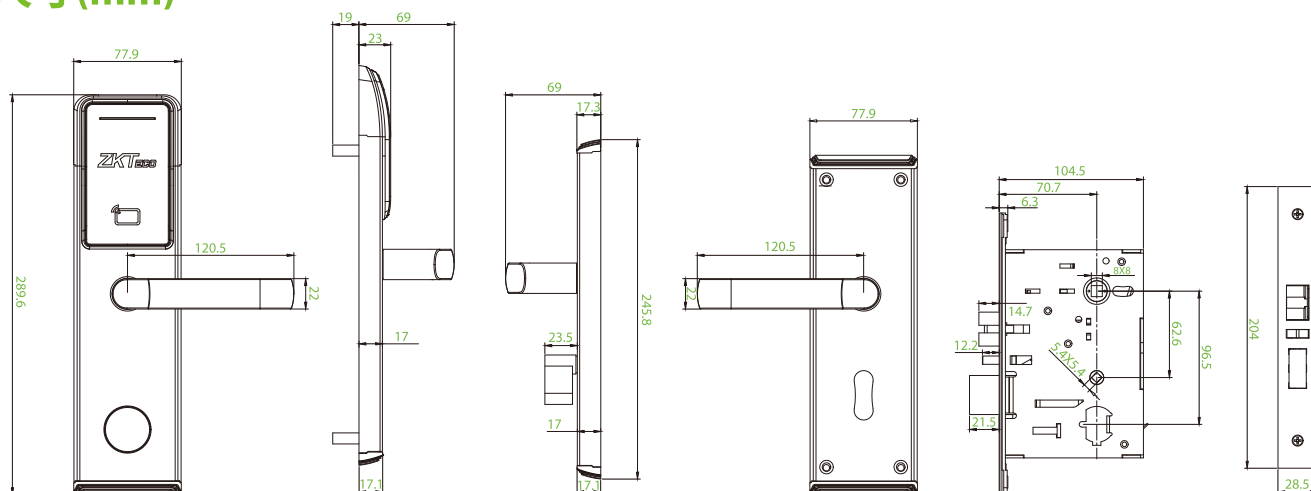
型号	ZL700
颜色	银色
尺寸	289.6*77.9*23mm
材质	不锈钢
解锁方式	卡/机械钥匙/远程开门
容量	软件设置
锁芯等级	A级
使用寿命	>10万次
供电方式	碱性干电池
适用门类型	木门、防盗门
功能特色	选配防火款、联网统一管理、远程授权、实时监控、远程开门、无缝对接万傲瑞达软件

## 配置



注:这是一个完整的熵安云通智慧园区V8800酒店门锁管理系统,API是一个可选的定制服务。

## 尺寸(mm)



\*1. 以上所有参数数据以熵基科技实验室检测报告为准, 2. 以上页面中的产品图片仅作参考, 实物产品效果可能略有差异, 请以实物为准。

全国免费技术咨询热线:4006-900-999

欲了解更多联系方式及产品信息, 请登录熵基科技官方网站:www.zkteco.com

因产品不断更新, 产品信息若有改动, 恕不另行通知。Copyright © 2022 熵基科技股份有限公司

V1.0 2022/11/8

